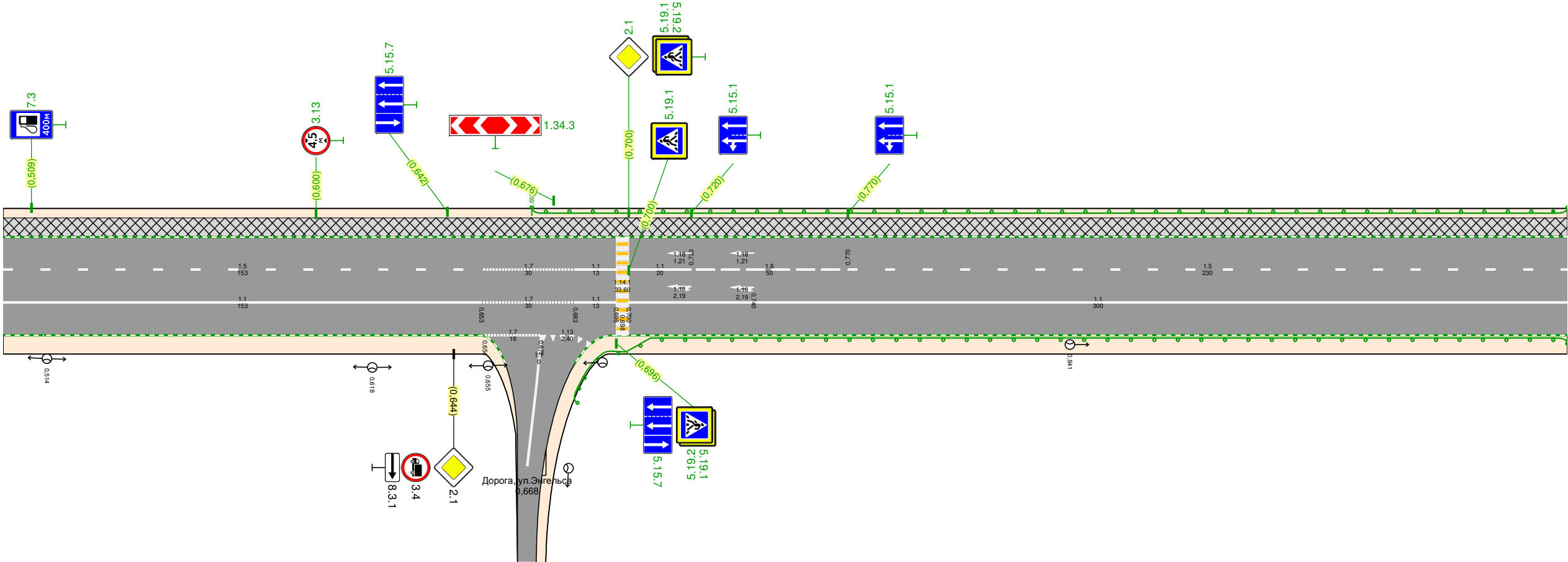


Тротуары слева		0,500 - 1,000, (500 м), а/д, ш. 2,0 м					
Дорожные ограждения и направляющие устройства слева	На обочине	до 0,669 - 1,000					
	На разделительной						
Дорожная разметка слева		15 0,500 - 0,653	17 0,653 - 0,683	11 0,683 0,696	11 0,700 - 0,720	16 0,720 - 0,770	15 0,770 - 1,000

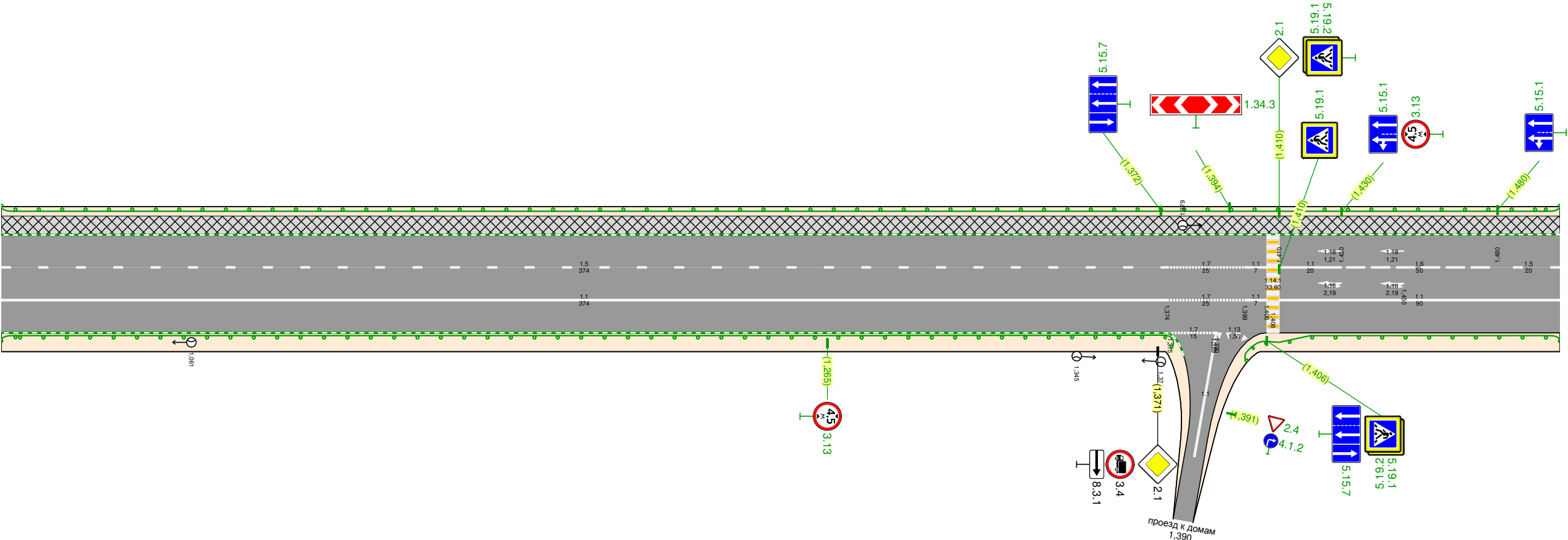
г.Искитим
Автодорога по ул.Юбилейная (включая проезды вдоль путепровода)
Основное направление
0,500-1,000




Дорожная разметка справа	Осевая линия						
	1-я от осевой	11 0,500 - 0,653	17 0,653 - 0,683	11 0,683 0,696		11 0,700 - 1,000	
	2-я от осевой		17 0,654 - 0,672	11 0,672 0,683			
Дорожные ограждения и направляющие устройства справа	На разделительной						
	На обочине	до 0,679 - 1,000					
Тротуары справа							

Тротуары слева		1000 - 1500, (500 м), а/б, ш 2,0 м					
Дорожные ограждения и направляющие устройства слева	На обочине	до 1000 - 1500					
	На разделительной						
Дорожная разметка слева		15 1000 - 1374	17 1374 - 1399	11 1399 1406	11 1410 - 1430	16 1430 - 1480	15 1480 - 1500

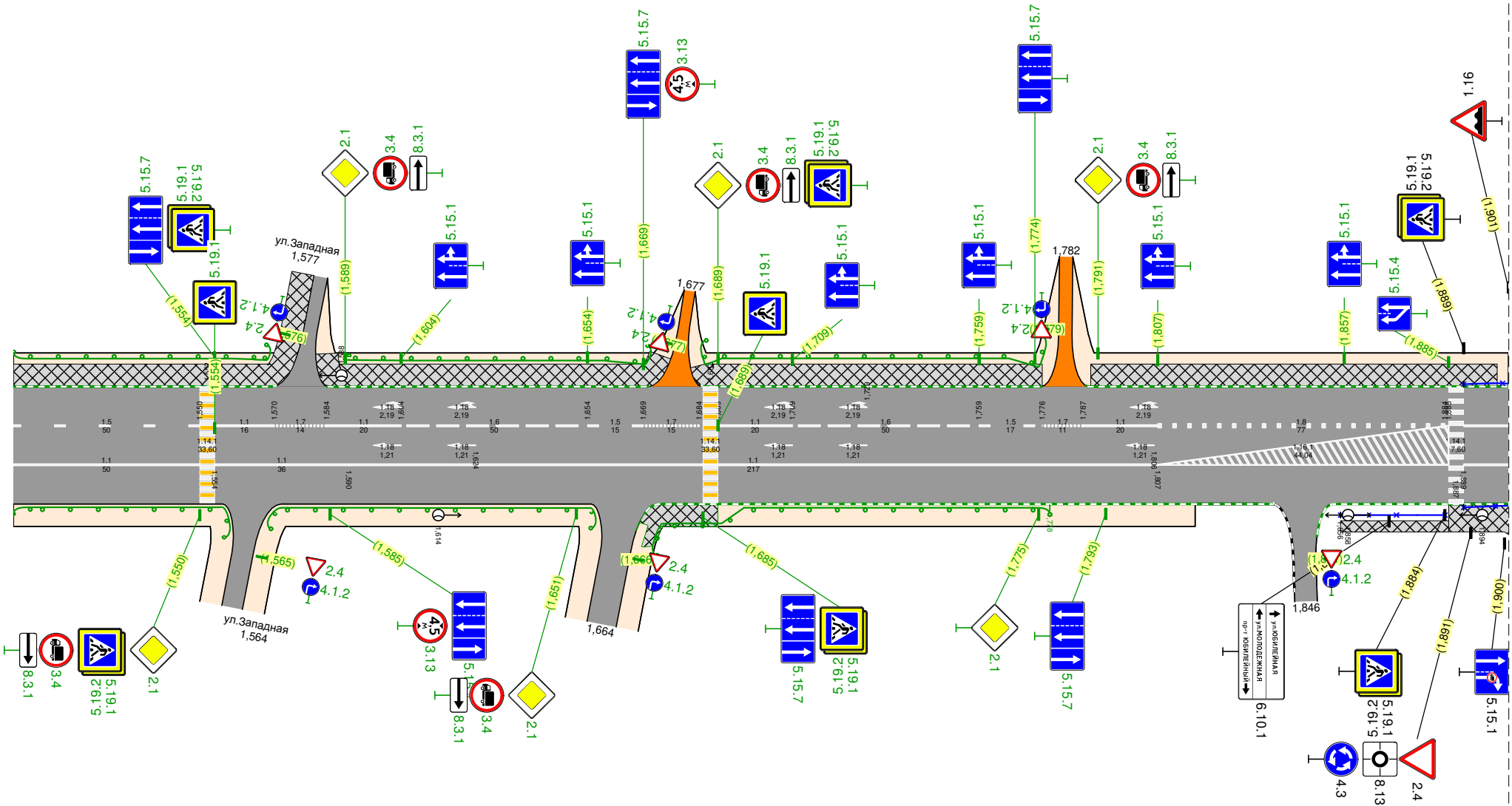
г.Искитим
Автомодорога по ул.Юбилейная (включая проезды вдоль путепровода)
Основное направление 1000-1500



Дорожная разметка справа	Осевая линия											
	1-я от осевой	11 1000 - 1374					17 1374 - 1399		11 1399 1406	11 1410 - 1500		
	2-я от осевой						1139 1390 113 1390					
Дорожные ограждения и направляющие устройства справа	На разделительной											
	На обочине	до 1000 - 1377							до 1397 - 1500			
Тротуары справа												

Тротуары слева		1500 - 1581 (81 м), а/д, ш 2,0 м				1582 - 1676 (94 м), а/д, ш 2,0 м				1682 - 1776 (94 м), а/д, ш 2,0 м				1789 - 1898 (109 м), а/д, ш 2,0 м																	
Дорожные ограждения и направляющие устройства слева	На обочине	до 1500 - 1575				до 1584 - 1675				до 1682 - 1779																					
	На разделительной																														
Дорожная разметка слева		15 1500 - 1550		11 1554 - 1570		17 1570 1584		11 1584 - 1604		16 1604 - 1654		15 1654 1669		17 1669 1684		11 1689 - 1709		16 1709 - 1759		15 1759 - 1776		17 1776 1787		11 1787 - 1807		18 1807 - 1884		12 1889 1901		11 1991 2000	

2.Исхитим
Автомарода по ул.Юбилейная (включая проезды вдоль путепровода)
Основное направление
1500-2,000



Узел на 1955

Дорожная разметка справа	Осевая линия													
	1-я от осевой	11 1500 - 1550	11 1554 - 1590	11 1590 - 1807					12 1889 1901		15 1991 2000			
Дорожные ограждения и направляющие устройства справа	На разделительной										Пеш. озр-е 1889 - 1914			
	На обочине	до 1500 - 1559	до 1567 - 1657	до 1667 - 1778				Пеш. озр-е 1856 - 1884						
Тротуары справа		1648 - 1689 (21 м), а/д, ш 2,0 м							1856 - 1885 (29 м), а/д, ш 10 м				1885 - 1911 (26 м), а/д, ш 2,5 м	

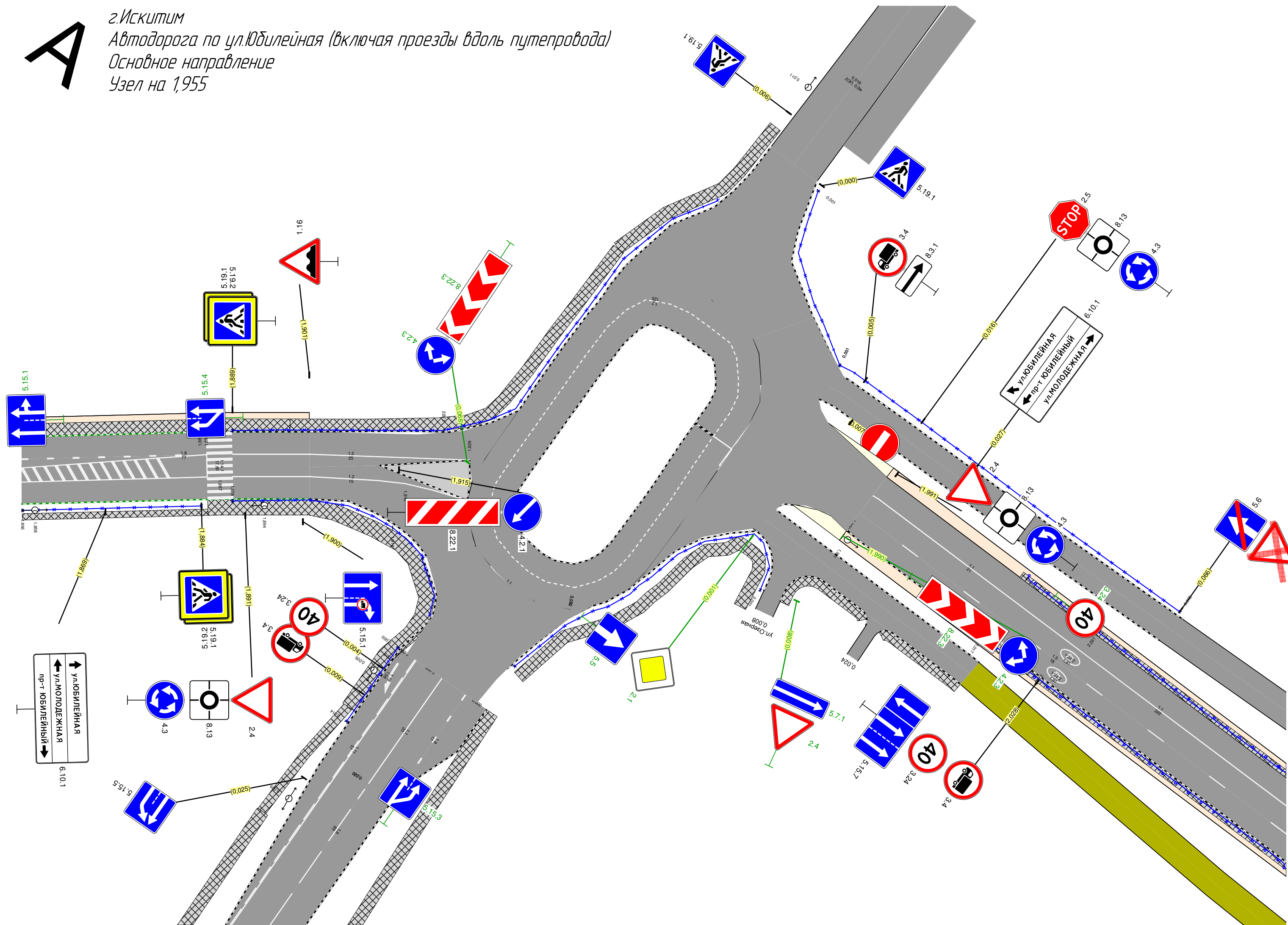
A

г.Искитим

Автодорога по ул.Юбилейная (включая проезды вдоль путепровода)

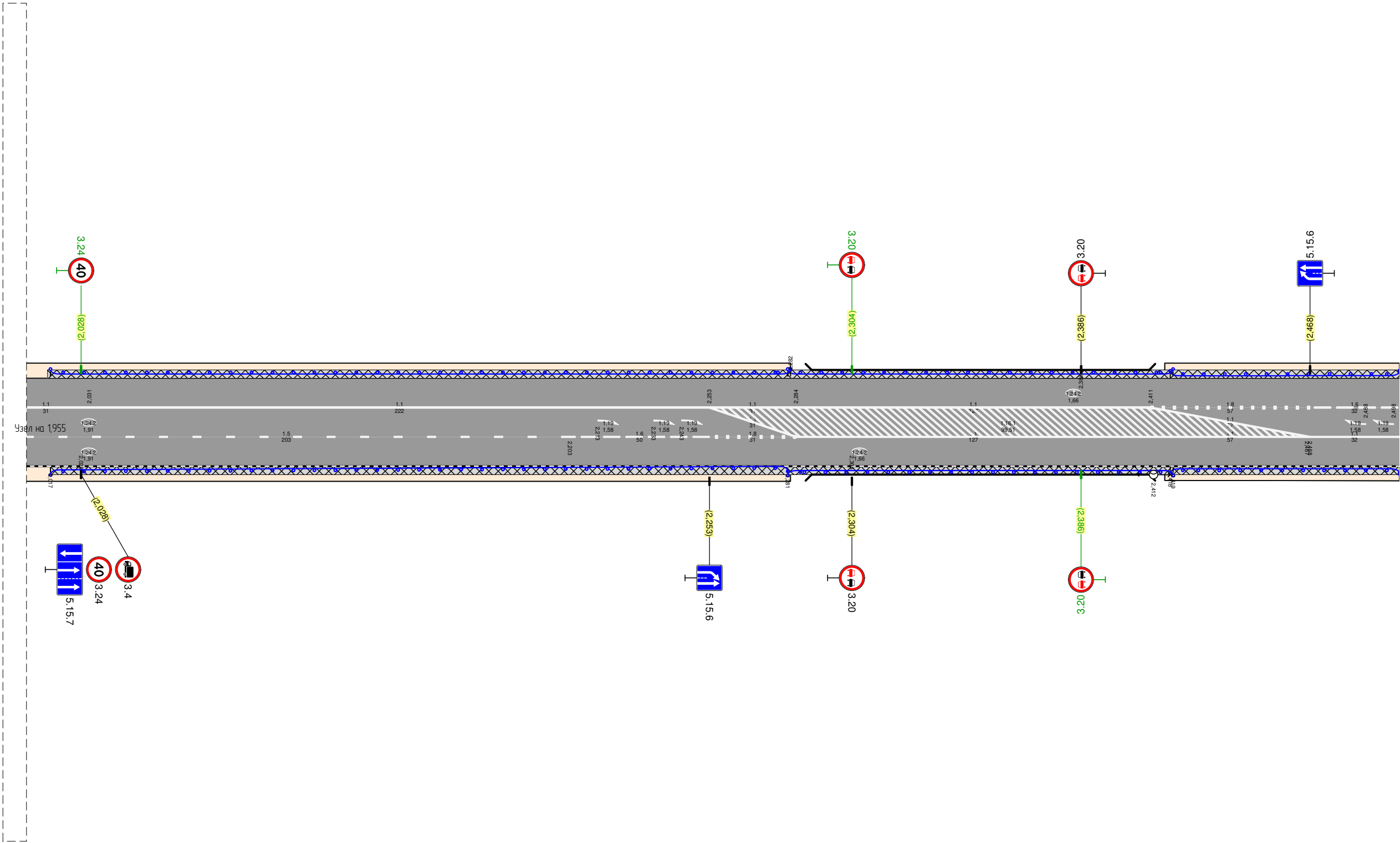
Основное направление



Узел на 1,955



Тротуары слева							
Дорожные ограждения и направляющие устройства слева	На обочине					Д0 2,418 - 2,500	
				Д0 2,281 - 2,419			
		Д0 2,017 - 2,282					
	На разделительной						
Дорожная разметка слева		11 2,000 - 2,031	11 2,031 - 2,253	11 2,253 - 2,284	11 2,284 - 2,411	18 2,411 - 2,468	16 2,468 - 2,500

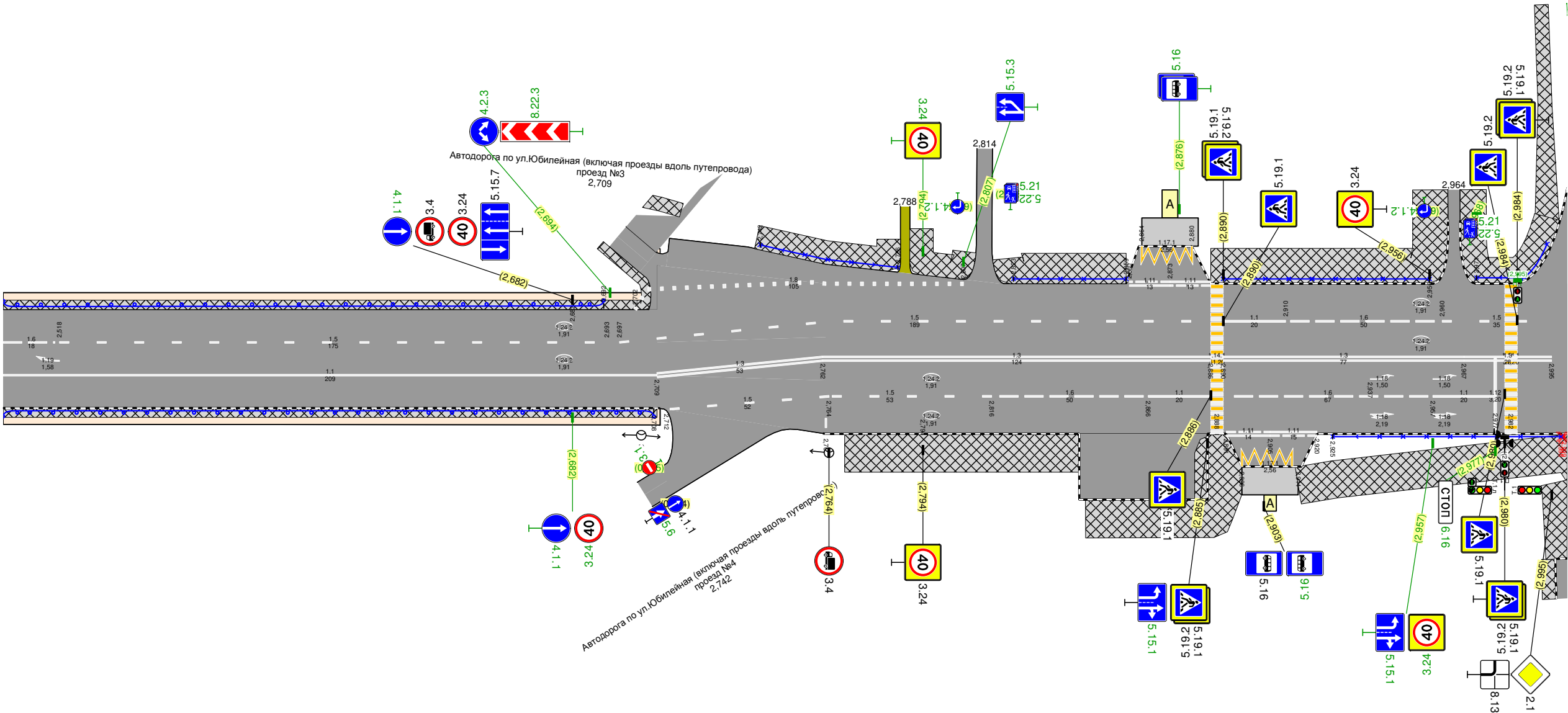
г.Искитим
Автодорога по ул.Юбилейная (включая проезды вдоль путепровода)
Основное направление
2,000-2,500



Дорожная разметка справа	Осевая линия							
	1-я от осевой	15 2,000 - 2,203		16 2,203 - 2,253	18 2,253 - 2,284	11 2,284 - 2,411	11 2,411 - 2,468	11 2,468 - 2,500
Дорожные ограждения и направляющие устройства справа	На разделительной							
	На обочине		ДО 2,017 - 2,281				ДО 2,418 - 2,500	
							ДО 2,281 - 2,419	
Тротуары справа			2,017 - 2,500, (483 м), а/б, ш. 10 м					

Тротуары слева						2,741 - 2,786, 145 м, а/д, ш. 2,5 м	2,791 - 2,802, 119 м, а/д, ш. 2,5 м	2,808 - 2,859, 141 м, а/д, ш. 3,2 м		2,886 - 2,960, 174 м, а/д, ш. 3,8 м		2,967 - 2,997, 129 м, а/д, ш. 2,8 м	
Дорожные ограждения и направляющие устройства слева	На обочине	Д0 2,500 - 2,692				Пеш. озр-е 2,742 - 2,786		Пеш. озр-е 2,823 - 2,859		Пеш. озр-е 2,890 - 2,956		Пеш. озр-е 2,971 - 2,995	
	На разделительной												
Дорожная разметка слева	3-я от осевой									1171 2,864 2,880			
	2-я от осевой					18 2,702 - 2,807			111 2,860 2,873	111 2,873 2,886			
	1-я от осевой	16 2,500 - 2,518	15 2,518 - 2,693				15 2,697 - 2,886			11 2,890 - 2,910	16 2,910 - 2,960	15 2,960 - 2,995	

г.Искитим
Автодорога по ул.Юбилейная (включая проезды вдоль путепровода)
Основное направление
2,500-3,000



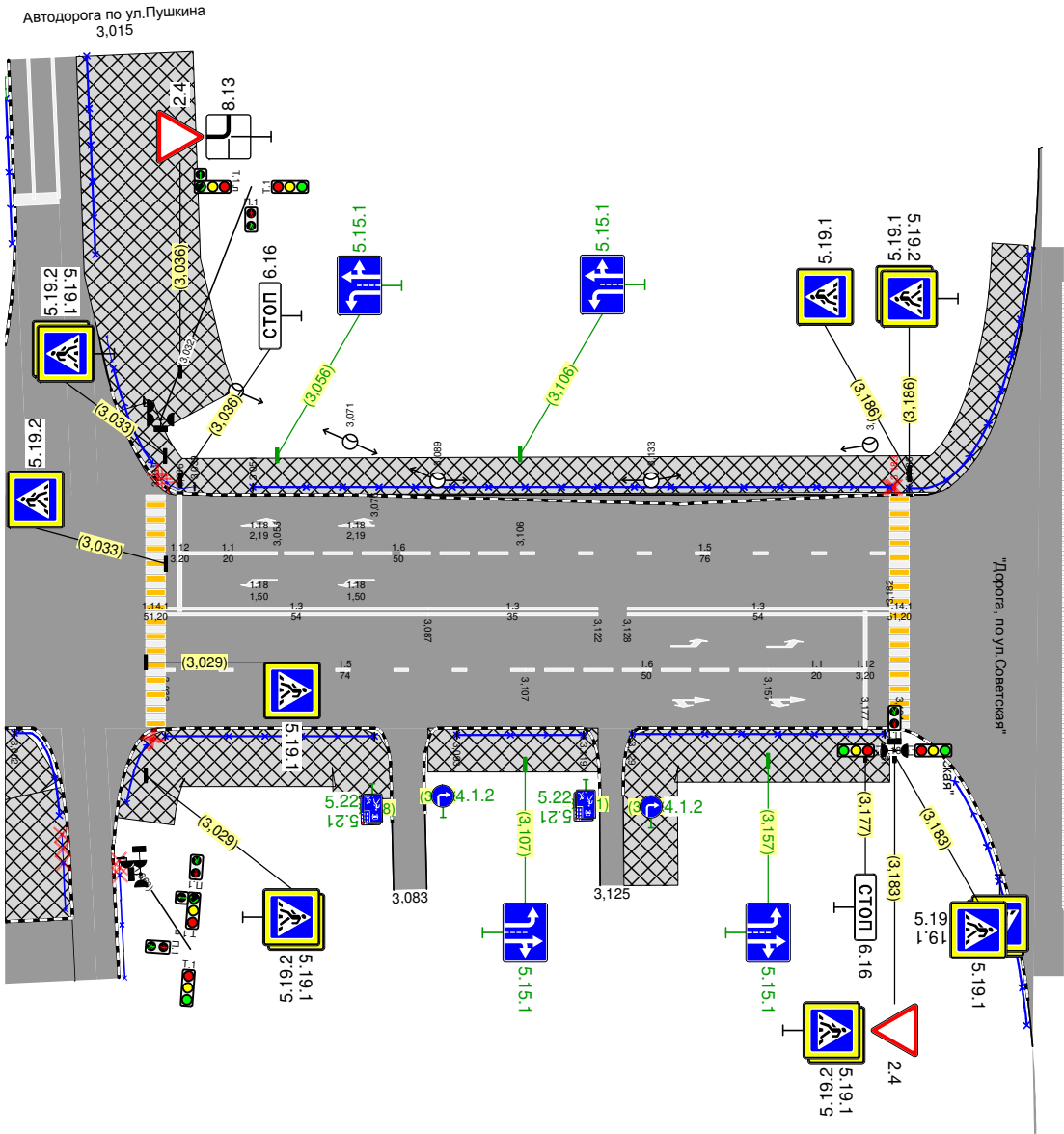
Дорожная разметка справа	Осевая линия					13 2,762 - 2,886			13 2,890 - 2,967			13 2,967 - 2,995			
	1-я от осевой	11 2,500 - 2,709				15 2,763 - 2,816		16 2,816 - 2,866		11 2,866 - 2,886		16 2,890 - 2,957		11 2,957 - 2,977	
	2-я от осевой				15 2,712 - 2,764							111 2,891 2,905		111 2,905 2,920	
	3-я от осевой											1171 2,896 - 2,914			
Дорожные ограждения и направляющие устройства справа	На разделительной														
	На обочине	Д0 2,500 - 2,708									Пеш. озр-е 2,925 - 2,998				
Тротуары справа		2,500 - 2,709, 1209 м, а/д, ш. 1,0 м							2,769 - 2,844, 175 м, а/д, ш. 4,1 м		2,846 - 2,892, 146 м, а/д, ш. 4,1 м		2,914 - 3,000, 186 м, а/д, ш. 4,0 м		

Тротуары слева		3,024 - 3,208, (184 м), а/д, ш. 2,5 м			
Дорожные ограждения и направляющие устройства слева	На обочине	Пеш. огр-е 3,051 - 3,182			
	На разделительной				
Дорожная разметка слева		11 3,036 - 3,056	16 3,056 - 3,106	15 3,106 - 3,182	

г.Искитим

Автомодорога по ул.Юбилейная (включая проезды вдоль путепровода)

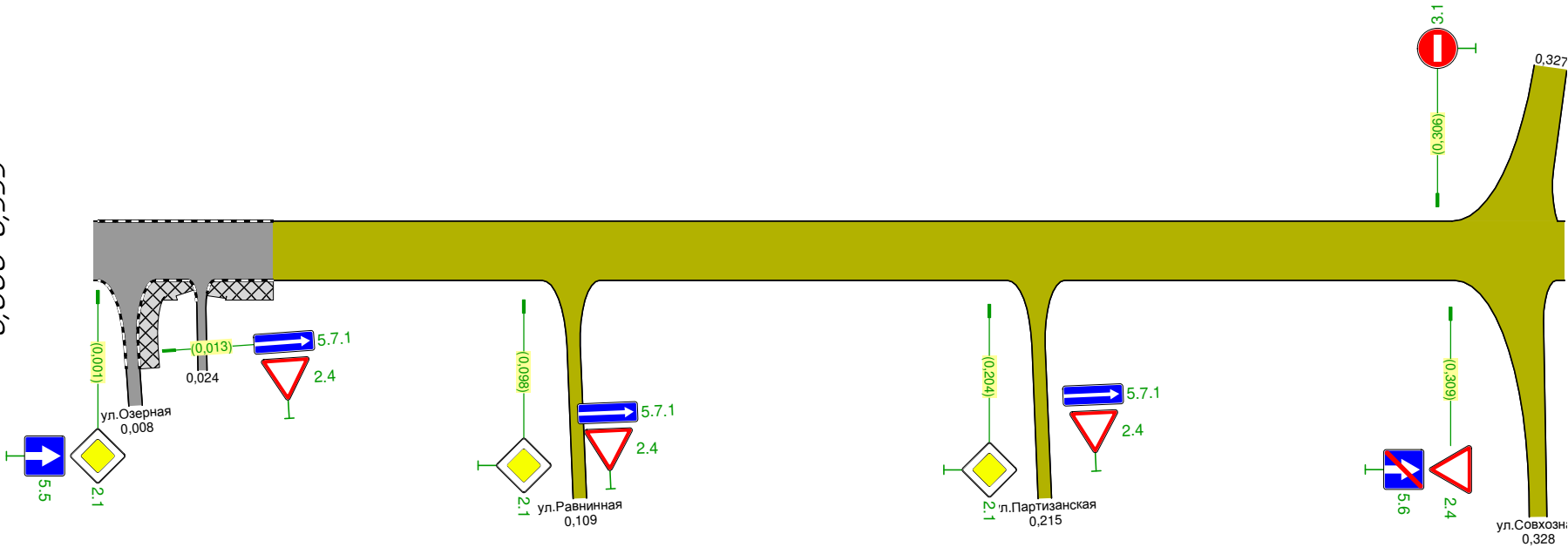
Основное направление 3,000-3,218



Дорожная разметка справа	Осевая линия		13 3,033 - 3,087	13 3,087 - 3,122	13 3,128 - 3,182	
	1-я от осевой		15 3,033 - 3,107	16 3,107 - 3,157	11 3,157 - 3,177	
Дорожные ограждения и направляющие устройства справа	На разделительной					
	На обочине		Пеш. огр-е 3,033 - 3,076	Пеш. огр-е 3,093 - 3,119	Пеш. огр-е 3,129 - 3,181	
Тротуары справа		3,000 - 3,082, (82 м), а/д, ш. 4,0 м	3,025 - 3,078, (53 м), а/д, ш. 4,0 м	3,087 - 3,122, (35 м), а/д, ш. 3,0 м	3,129 - 3,182, (53 м), а/д, ш. 3,7 м	

Тротуары слева		
Дорожные ограждения и направляющие устройства слева	На обочине	
	На разделительной	
Дорожная разметка слева		

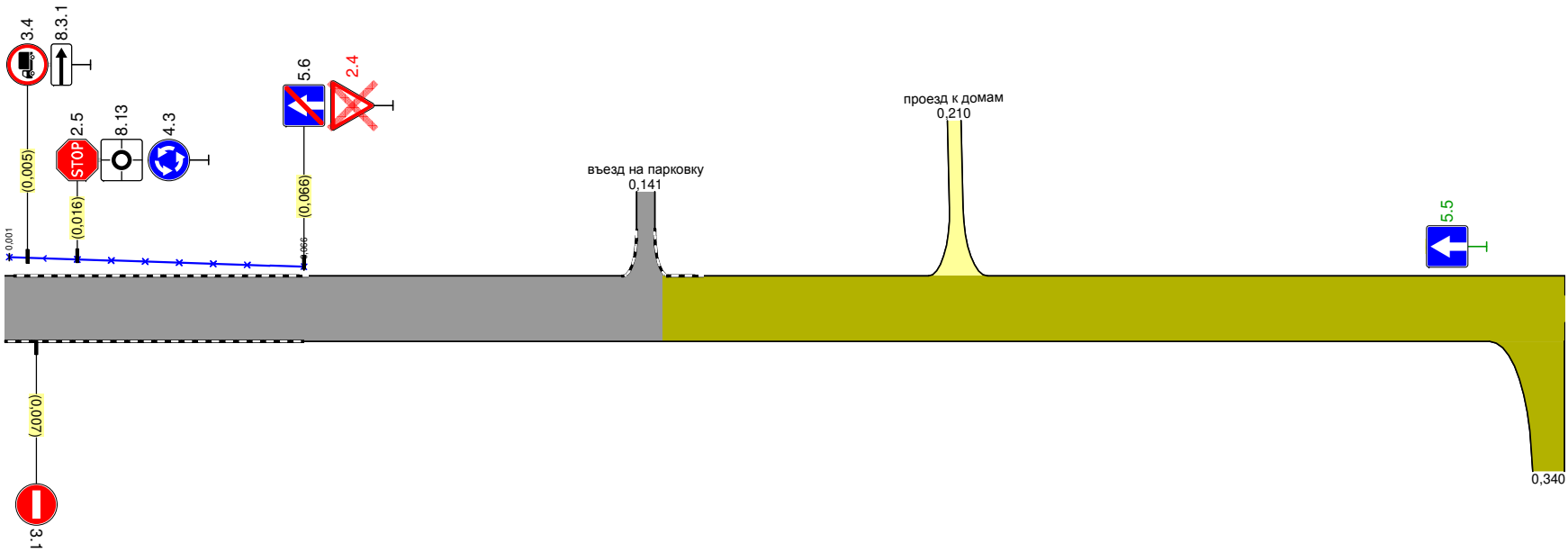
г.Искитим
Автомодорога по ул.Юбилейная (включая проезды вдоль путепровода)
проезд №1
0,000-0,335



Дорожная разметка справа		
Дорожные ограждения и направляющие устройства справа	На разделительной	
	На обочине	
Тротуары справа		0,011 - 0,023 (11 м) 0,023 - 0,031 (15 м) 0,031 - 0,040 (15 м)

Тротуары слева			
Дорожные ограждения и направляющие устройства слева	На обочине	Пеш. огр-е 0,001 - 0,066	
	На разделительной		
Дорожная разметка слева			

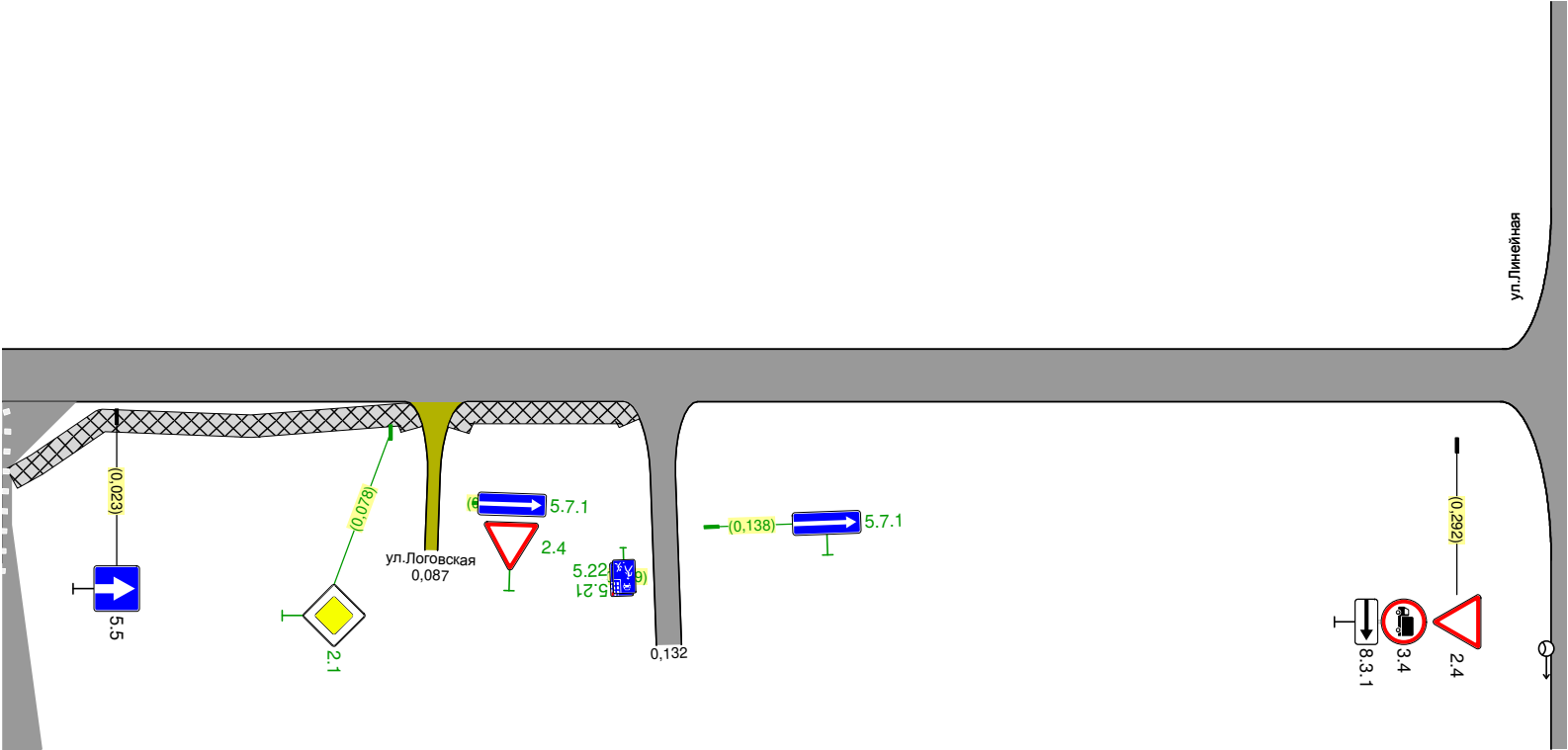
г.Искитим
Автомодорога по ул.Юбилейная (включая проезды вдоль путепровода)
проезд №2
0,000-0,344



Дорожная разметка справа			
Дорожные ограждения и направляющие устройства справа	На разделительной		
	На обочине		
Тротуары справа			

Тротуары слева		
Дорожные ограждения и направляющие устройства слева	На обочине	
	На разделительной	
Дорожная разметка слева		

2.ИСКУПИМ
Автомодорога по ул.Юбилейная (включая проезды вдоль путепровода)
проезд №3
0,000-0,314



Дорожная разметка справа		
Дорожные ограждения и направляющие устройства справа	На разделительной	
	На обочине	
Тротуары справа		0,002 - 0,084, 182 м, а/д, ш. 15 м
		0,090 - 0,127, 137 м, а/д, ш. 15 м

Дорожная разметка справа		
Дорожные ограждения и направляющие устройства справа	На разделительной	
	На обочине	
Тротуары справа		

г.Искитим
Автомодорога по ул.Юбилейная (включая проезды вдоль путепровода)
проезд №4
0,000-0,322

Тротуары слева		0,004 - 0,316, 1312 м), а/б, ш. 1,5 м
Дорожные ограждения и направляющие устройства слева	На обочине	
	На разделительной	
Дорожная разметка слева		

